

«ҚАЗАҚ ҰЛТТЫҚ ӨНЕР УНИВЕРСИТЕТІ»
Талапкер 2024 ж.

✓ **БАКАЛАВРИАТ**

Кафедра атауы	Білім беру бағдарламасының атауы	Топ	Мектептен н/е колледжден кейін қабылдау	Даярлық топ	Шектік балл
«Сценография және сәндік өнер»	6B02119 – «Театр, кино және ТВ гримінің сценографиясы»	Қазақ Орыс	Жалпы орта немесе кәсіптік білім беру (көркемдік мектеп, көркемөнер колледж колледжі, өнер лицейлері, бейнелеу өнері студиялары және т.б.)	Жоқ	75 грант және ақылы

- **6B02119 – «ТЕАТР, КИНО ЖӘНЕ ТВ ГРИМІНІҢ СЦЕНОГРАФИЯСЫ» БІЛІМ БЕРУ БАҒДАРЛАМАСЫ БОЙЫНША ШЫҒАРМАШЫЛЫҚ ЕМТИХАН ТАЛАПТАРЫ:**

Талапкерге қойылатын талаптар

- Жалпы орта немесе кәсіптік білімінің болуы (көркем сурет мектебі, көркем сурет колледжі, көркем өнер лицейлері, бейнелеу өнері студиясы және т.б.).
- Талапкердің бейнелеу өнері бойынша сауаттылығы және әр түрлі көркем сурет материалдарымен (карындаш, акварель, гуашь, майлы бояу және т.ғ.б.) сурет салу тәжірибесі және қалыптасқан дағдылары болуы қажет.

Іріктеу

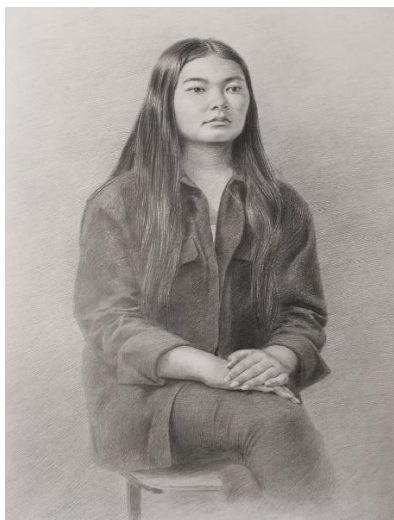
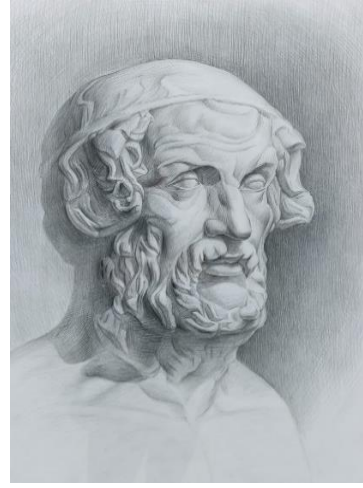
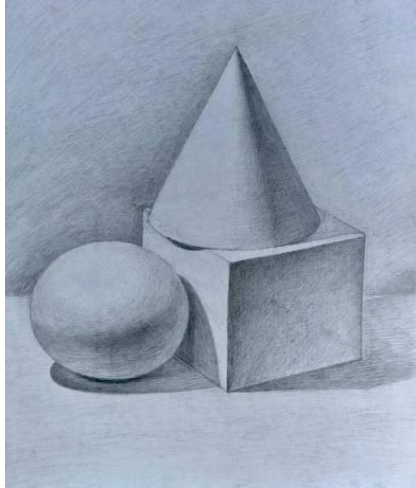
- Құжаттарды қабылдау үшін талапкер іріктеу комиссиясына сурет, кескіндеме және композиция бойынша кемінде 20 шығармашылық жұмыстар ұсынуы тиіс.
- Ұсынылған жұмыстар негізінде құжаттарды қабылдау және шығармашылық емтихандарға қатысуға рұқсат беру туралы шешім қабылданады.
- Ұсынылатын жұмыстар А1, А3, А4 форматынан кіші болмауы керек.
- Іріктеу комиссиясы үшін талапкердің өзі орындаған шығармалар ғана ұсынылуы тиіс. Авторлық оқу жұмыстар, академиялық жұмыстар, өз қиялына негізделген тақырыптық композициялар.
- Іріктеу комиссиясы тарапынан басқа авторлардың туындыларынан, интернеттен суреттерден, кітап репродукцияларынан және анимэден көшірілген жұмыстар қаралмайды.
- Талаптарға сәйкес келетін жұмыс үлгілері төменде берілген.

Іріктеу комиссиясына ұсынылатын жұмыстар үлгілері

Сурет

Бейнеленетін нысандар: гипстен жасалған геометриялық фигуралар, гипстік бас пен бюсттер, пейзаждар, натюрморттар, портреттер, адам фигурасының бейнелері, әртүрлі нобайлар мен суреттер.

Материалдар: қарындаш, жұмсақ материалдар: соус, көмір, сангина, пастель, тушь, графикалық жұмыстар (линогравюра).



Кескіндеме

Бейнеленетін нысандар: пейзаждар, натюрморттар, портреттер, адам фигурасының бейнелері, түрлі этюдтер мен суреттер.

Материалдар: акварель, гуашь, темпера, акрил, майлы бояулар.

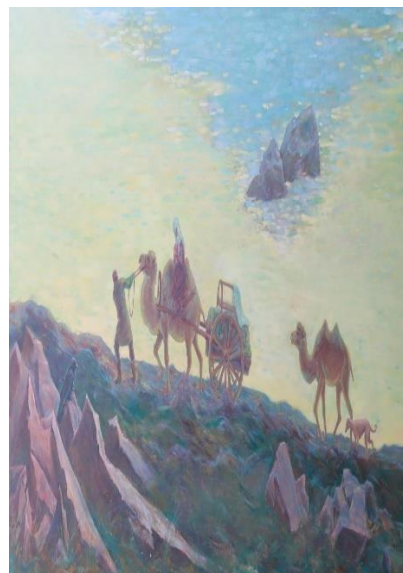


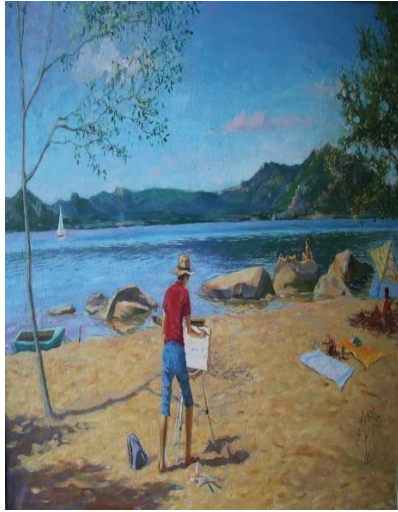
Композиция

Бейнеленетін нысандар: ұлттық мотивтер мен қазіргі заманғы өмір тақырыбындағы картиналар, еркін тақырыптағы сюжеттік композициялар, абстрактілі - геометриялық, өрнектелген немесе стильденген композициялар.

Сонымен қатар көлемді мүсін, бедер немесе сәндік-қолданбалы өнер туындыларын (киіз, мата, металл, керамика, ағаш, былғары және т.б.) ұсынуға болады.

Материалдар: акварель, гуашь, темпера, акрил, майлы бояулар, графика, киіз, мата, металл, керамика, ағаш, тері және т.б.





ШЫҒАРМАШЫЛЫҚ ЕМТИХАНДАР СУРЕТ (I шығармашылық емтихан)

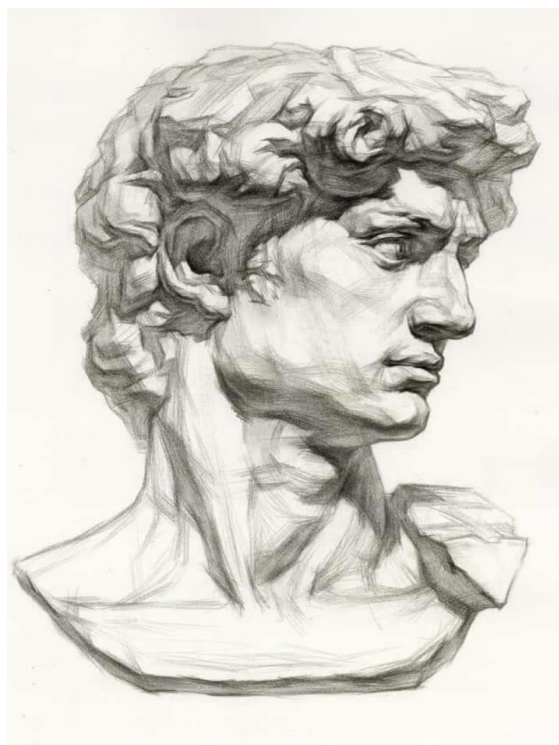
Орындау уақыты – 5 сағат

Тапсырма: «Гипсты бастың суреті»

Материалдар: А2 форматындағы қағаз, қарындаш (2Н - 2 В), өшіргіш, кнопкалар.

Емтиханға қойылатын талаптар:

1. Бейнеленген нысанды парақта сауатты композициялық орналастыру (құрастыру)
2. Конструктивті құрылыс.
3. Пропорциялардың дәлдігі.
4. Модель бөлшектерін тональды өңдеу (штрихтау).
5. Материалды гипс пен фонның арақатынасы арқылы шынайы бейнелеу.



1. Сол жақта: Гипсты бас (Давид)
2. Оң жақта: Давид гипсты бастың суреті

КЕСКІНДЕМЕ (I шығармашылық емтихан)

Уақыт орындалуын - 5 сағат

Тапсырма: «Маталар және бірнеше заттары бар натюрморт»

Материалдар: А2 формат қағазы, қарындаш, өшіргіш, кнопкалар, акварель, гуашь, акрил, қылқаламдар, палитра, суға арналған ыдыс.

Емтиханға қойылатын талаптар:

1. Бейнеленетін нысанды қағазда композициялық сауатты орналастыру (компановка).
2. Сауатты түстік-колористикалық шешім.
3. Рендік қасиеттерін беру (жарқыраулар, рефлексстер, көлеңкелер).
4. Жарық-ауа ортасын беру.
5. Материалдылық пен фактураны (шыны, мата, жеміс және т.б.) берілуі.



1. Сол жақта: Натюрморт үлгісі
2. Оң жақта: Натюрморт кескіндемесінің үлгісі

КОМПОЗИЦИЯ (II шығармашылық емтихан)

Орындау уақыты- 4 сағат

Тапсырма: Берілген шығарма бойынша кейіпкер бейнесін беретін портретті салу. Емтихан кезінде талапкерге оқуға ұсынылатын жұмыстар тізімінен бір тақырып жарияланады (төмендегі тізімді қараңыз).

Орындау техникасы: Бір парақта бір кейіпкердің портретін екі шешімде бейнелеу керек: ахроматикалық (ақ-қара) және хроматикалық (түсті).

Материалдар: А3 формат қағазы, акварель, гуашь, акрил, тушь, маркерлер, скетч маркерлері, түрлі түсті карандаштар, қылқалам, палитра, суға арналған банкі, кнопкалар.

Емтиханға қойылатын талаптар:

1. Берілген бейнеге сауатты композициялық шешім
2. Кейіпкер мінезін жеткізу (жағымды, жағымсыз, мейірімді, айлакер, романтик, т.б.).
3. Бас пен бет бөліктерінің пропорцияларын сақтау
4. Пішін, пластикалық, түс сезіміне ие болу
5. Кейіпкер бейнесін жасау және кейіпкерлердің эмоциясын мимика арқылы жеткізу

«Театр, кино және ТВ гримінің сценографиясы» оқу пәні бойынша «Композиция» шығармашылық емтиханын тапсыру үшін оқуға қажетті шығармалар тізімі.

1. В. Шекспир «Ромео мен Джульетта»
2. Ф. Мүсірепов «Қозы Көрпеш – Баян сұлу»

3. М. Әуезов «Абай жолы»
4. А. Чехов «Шие бағы»
5. Л. Кэррол «Алиса ғажайыптар елінде»

Композиция бойынша тапсырма үлгісі



БАЙЛАНЫС АҚПАРАТЫ

Шығармашылық емтиханға қатысты сұрақтар бойынша:

hudojestvennyifakul@yandex.kz

Жалпы қабылдау сұрақтар бойынша: priem.kaznui@gmail.co

Шығармашылық емтихандарды бағалау критерийлері:

Бағалау дың балдық көрсеткіші <i>I</i> шығармашылық емтихан	Бағалау критерийлері <i>I</i> шығармашылық емтихан	Бағалаудың балдық көрсеткіші <i>II</i> шығармашылық емтихан	Бағалау критерийлері <i>II</i> шығармашылық емтихан
20-25 (Сурет)	Барлық талаптарға сәйкестік, жұмыстың толық аяқталуы	45-50	<ol style="list-style-type: none"> 1. Берілген тақырып бойынша портретті орындаудың өзіндік әдістемесі. 2. Берілген шығармадағы кейіпкер бейнесі толық ашылады. 3. Кейіпкердің кейіпкері жақсы оқылған және шығарманың берілген тақырыбына толық сәйкес келеді. 4. Портреттегі егжей-тегжейлі мимика арқылы кейіпкердің эмоциясы анық берілген. 5. Бас пен бет бөліктерінің пропорциялары сақталады; 6. Қағаз парағына дұрыс орналастыру 7. Толық толтырылған, берілген шығарма бойынша кейіпкер портреті
15-19	Жұмыстың толық аяқталуымен, бірақ тоналды пысықтау немесе материалды көрсету бойынша елеусіз ескертумен барлық талаптарға сәйкестігі	40-44	<ol style="list-style-type: none"> 1. Берілген шығарма бойынша кейіпкер бейнесі толық ашылады 2. Кейіпкердің мінезі жақсы оқылады және шығарманың берілген тақырыбына толық сәйкес келеді 3. Кейіпкердің эмоциясы портреттегі мимика арқылы беріледі 4. Бас пен бет бөліктерінің пропорциялары сақталады 5. Қағаз бетіне дұрыс орналастыру 6. Берілген шығарма бойынша толық орындалған кейіпкер портреті
10-14	Жұмыстың толық аяқталмауымен, бірақ пропорцияларды беру және конструктивті құрылыс бойынша ескертулермен барлық талаптарға сәйкестігі	35-39	<ol style="list-style-type: none"> 1. Берілген шығармаға негізделген кейіпкер бейнесі ашылады 2. Кейіпкердің мінезі оқылады, бірақ шығарманың берілген тақырыбына толық сәйкес келмейді 3. Портреттегі мимика арқылы кейіпкердің эмоциясы жеткілікті түрде берілмейді. 4. Бастың және бет бөліктерінің барлық пропорциялары сақталмайды 5. Қағаз бетіне дұрыс орналастыру 6. Берілген шығарма бойынша толық орындалған кейіпкер портреті
5-9	Үш талапқа сәйкес келмейтін жұмысты аяқталмаған түрде орындау	30-34	<ol style="list-style-type: none"> 1. Берілген шығармадағы кейіпкер бейнесі толық ашылмаған 2. Кейіпкердің мінезі шығарманың берілген тақырыбына толық сәйкес келмейді 3. Кейіпкердің эмоциясы портреттегі орташа сызылған мимика арқылы беріледі. 4. Бастың және бет бөліктерінің барлық пропорциялары сақталмайды

			5. Қағаз бетіне дұрыс орналастыру 6. Берілген шығарма бойынша толық орындалған кейіпкер портреті
0-4	Барлық талаптарға сәйкессіздік (келесі емтиханға өтпейді)	25-29	1. Берілген шығармадағы кейіпкер бейнесі толық ашылмаған 2. Кейіпкердің мінезі шығарманың берілген тақырыбына толық сәйкес келмеуі; 3. Кейіпкердің эмоциясы портреттегі орташа сызылған мимика арқылы беріледі. 4. Бастың және бет бөліктерінің барлық пропорциялары сақталмайды 5. Қағаз парағында дұрыс орналаспау 6. Берілген шығарма бойынша толық аяқталмаған кейіпкер портреті
20-25	Барлық талаптарға сәйкестік, жұмыстың толық аяқталуы	20-24	1. Берілген шығармадағы кейіпкер бейнесі толық ашылмаған 2. Кейіпкердің мінезі шығарманың берілген тақырыбына толық сәйкес келмейді 3. Кейіпкердің эмоциясы портреттегі нашар сызылған мимика арқылы беріледі. 4. Бас пен бет бөліктерінің пропорциялары сақталмайды 5. Қағаз парағында дұрыс орналаспау 6. Берілген шығарма бойынша толық аяқталмаған кейіпкер портреті
15-19	Жұмыстың толық аяқталуымен, бірақ материал мен текстураны беру немесе жарық-ауа ортасын беру жөнінде елеусіз ескертумен барлық талаптарға сәйкестігі	15-19	1. Берілген шығармадағы кейіпкер бейнесі ашылмайды 2. Кейіпкердің мінезі шығарманың берілген тақырыбына сәйкес келмейді 3. Кейіпкердің эмоциясы портреттегі нашар сызылған мимика арқылы беріледі. 4. Бас пен бет бөліктерінің пропорциялары сақталмайды 5. Қағаз парағында дұрыс орналаспау 6. Берілген шығарма бойынша толық аяқталмаған кейіпкер портреті
10-14	Жұмыстың толық аяқталмауымен, бірақ тоналдылық пен түсті беру бойынша ескертулермен-колористикалық шешіммен барлық талаптарға сәйкестігі	10-14	1. Берілген шығармадағы кейіпкер бейнесі ашылмайды 2. Кейіпкердің мінезі шығарманың берілген тақырыбына сәйкес келмейді 3. Портреттегі мимика болмағандықтан кейіпкердің эмоциясы оқылмайды. 4. Бас пен бет бөліктерінің пропорциялары сақталмайды 5. Қағаз парағында дұрыс орналаспау 6. Берілген шығарма бойынша толық аяқталмаған кейіпкер портреті
5-9 (Кескіндеме)	Үш талапқа сәйкес келмейтін жұмысты аяқталмаған түрде орындау	5-9	1. Берілген шығармадағы кейіпкер бейнесі ашылмайды 2. Кейіпкердің мінезі шығарманың берілген тақырыбына сәйкес келмейді 3. Портреттегі мимика болмағандықтан кейіпкердің эмоциясы оқылмайды. 4. Бас пен бет бөліктерінің пропорциялары сақталмайды 5. Қағаз парағында дұрыс орналаспау 6. Берілген шығармаға негізделген, аяқталмаған кейіпкер портреті
0-4	Барлық талаптарға сәйкессіздік (келесі емтиханға өтпейді)	0-4	Барлық талаптарға сәйкес келмеуі. Қиял мен бейнелі шешімнің болмауы. (емтиханнан өтпеді)

Шығармашылық емтихан «Сурет» және «Кескіндеме» деген екі тапсырмадан тұрады, қорытынды баға балдарды жинақтау жолымен қойылады, әрбір тапсырманың ең көп балл саны 25 баллды құрайды.